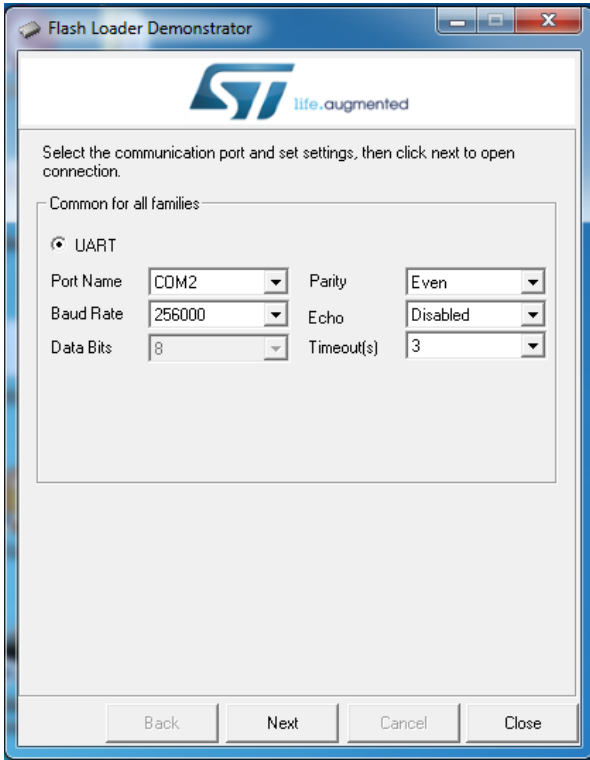


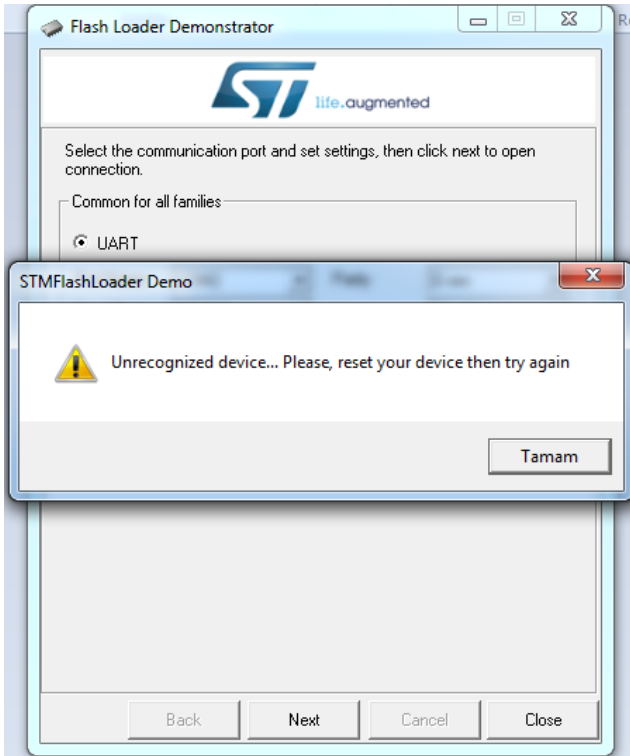
## Program Güncelleme



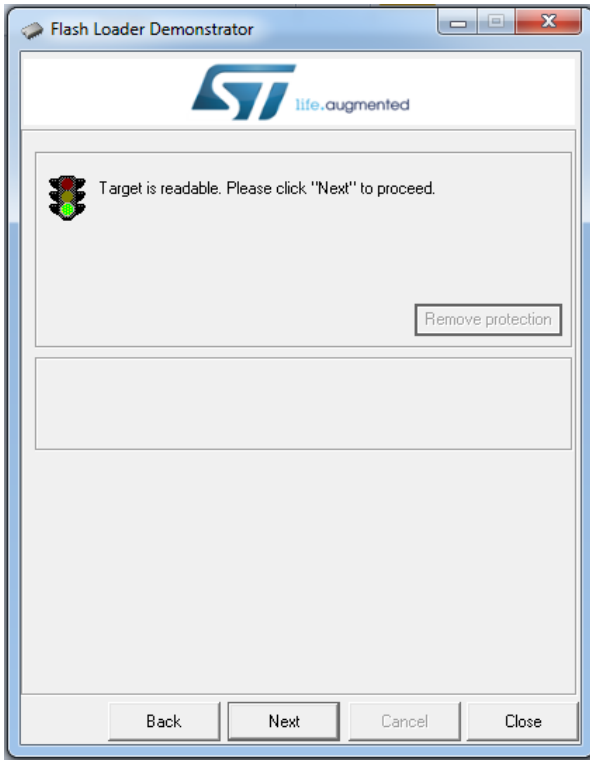
Güncelleme yapılacak cihaz RS232 kullanmak zorundadır. Güncellemeye başlamadan evvel cihazın RS232 olarak konfigüre edildiğinden (jumper ayarlar) emin olunuz...

İndikatör haberleşme bağlantısı yapıldıktan sonra Güncelleme menüsüne girilir. Flash Loader Demonstrator yazılımı çalıştırılır. "Port Name" seri portunuzun numarasını gösterir. Baudrate haberleşme hızı sorunu yaşarsanız 115200bps hızına düşürebilirsiniz. Geri kalan parametreler haberleşme için yandaki resimde görüldüğü gibi olmalıdır.

Next tuşu tıklanır.

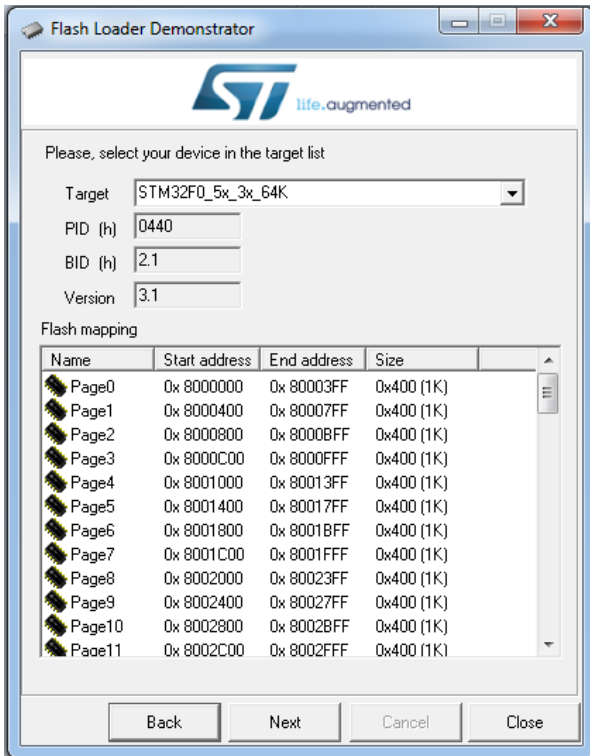


Şayet bağlantı hatası, cihaz enerjili değil ya da Güncelleme modunda değilse yandaki gibi uyarı mesajı çıkar. Bu durumda bağlantıyı kontrol ediniz. Cihazı tekrar güncelleme moduna getiriniz.



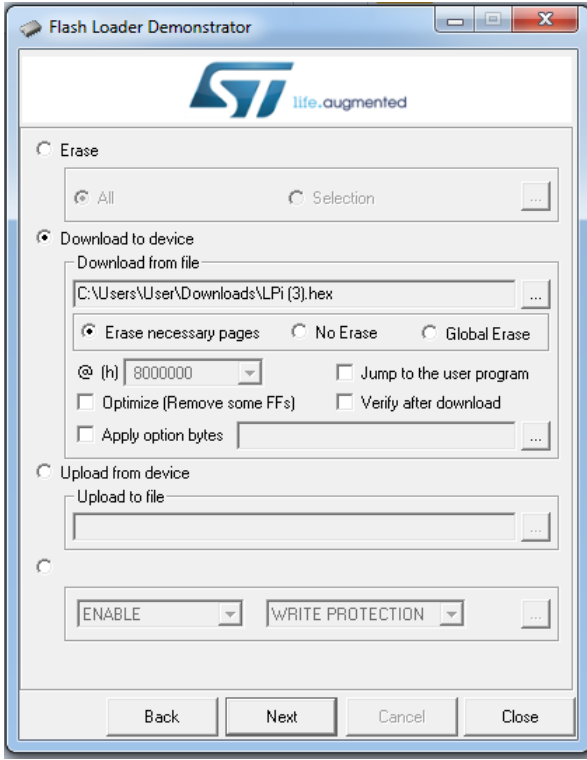
Bağlantı başarılı ise yandaki ekran görülür.

Next tuşu tıklanır.

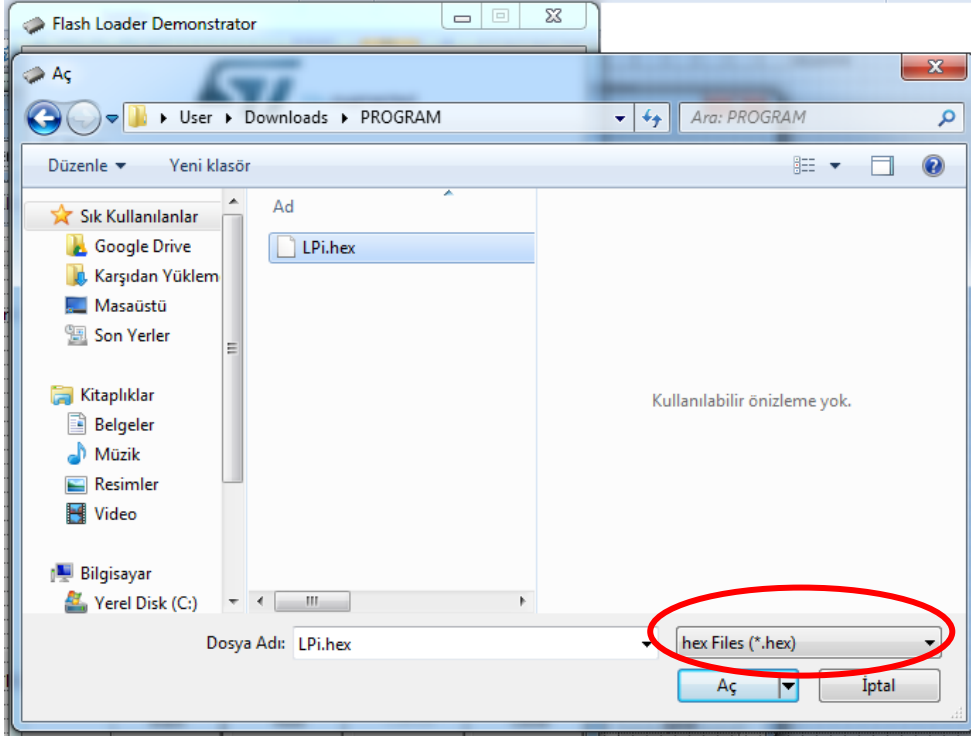


Eğer yazılımı ilk kez çalıştırıyorsanız, Target bölümünde farklı bir işlemci türü görülebilir. STM32F0\_5x\_3x\_64K olarak seçiniz.

Next tuşu tıklanır.

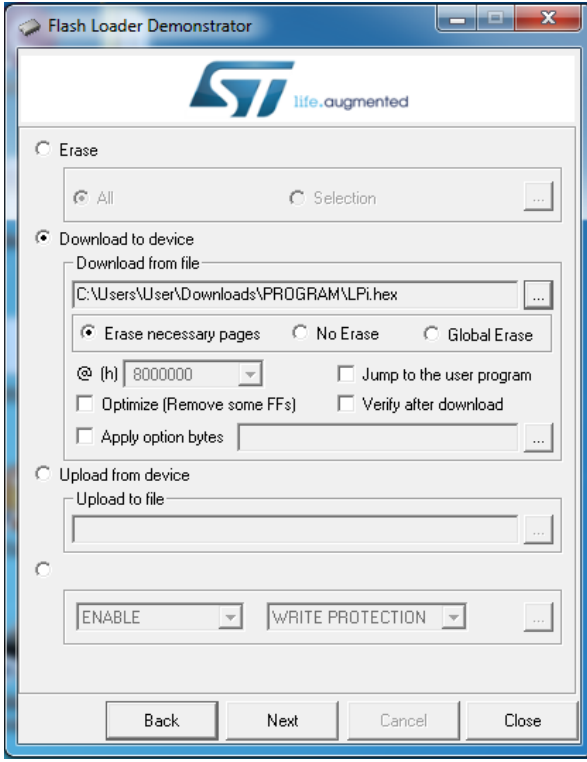


"Download to device" kısmı seçilir. "... " butonuna basılarak yüklenecek hex dosyası seçilir.

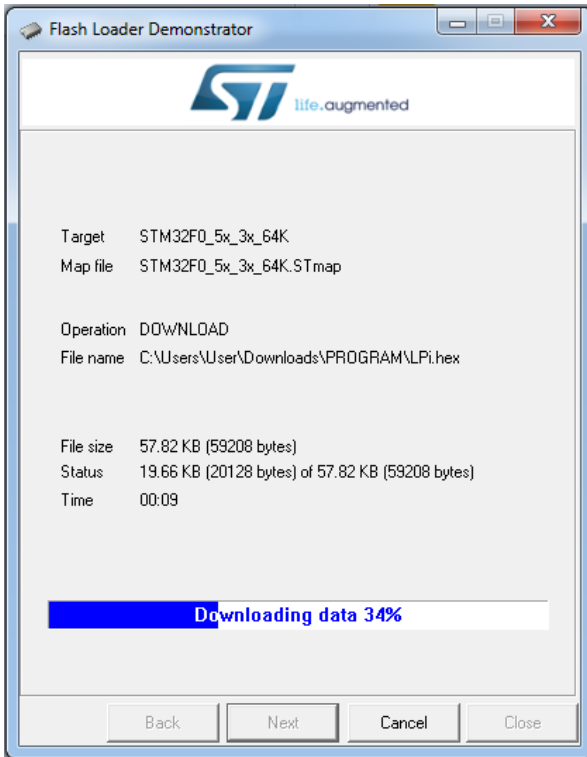


Yüklenecek dosya **\*\*\*.hex** seçilir.

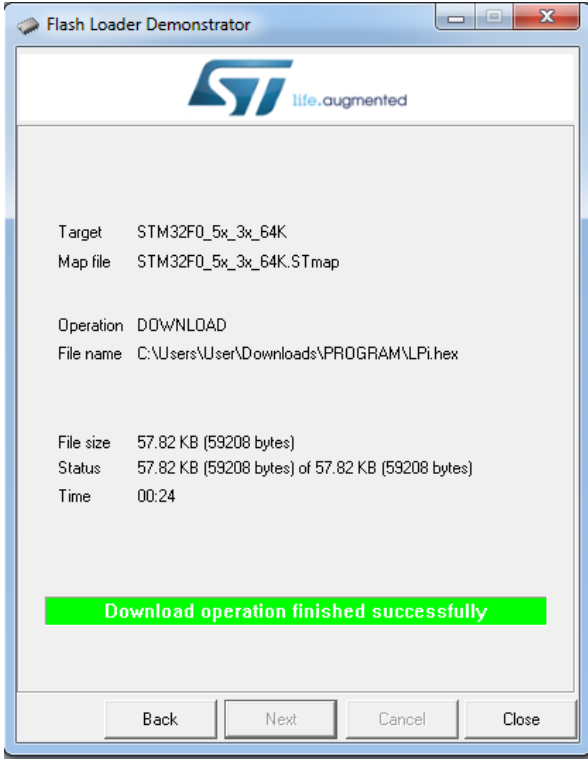
Dosya tipini "hex Files" olarak değiştirmeyi unutmayınız.



Next tuşu tıklanır.



Yükleme başlar.



Yazılım güncelleme başarıyla sonuçlanmıştır.